

## thermomètres bi-métalliques DN 80-125



PED 2014/68/EU

Ces appareils sont destinés à être utilisés dans l'industrie chimique, pétrochimique, dans les centrales conventionnelles. Ils peuvent résister aux conditions d'utilisation les plus défavorables déterminées par l'agressivité du fluide de mesure et par l'ambiance. Une soudure TIG entre boîtier et bulbe fortifie le boîtier. Une garde hermétique prévient la formation de condensation ou de glasier à l'intérieur du boîtier.

### 6.TB9 - Modèle Standard

**Norme de référence:** ASME B40.3.

**Précision:** 1 dans l'échelle nominale (degrés A).

**Echelles nominales:** de -80 °F à +1000°F.

**Surtempérature:** 10% de la pleine échelle, max 930°F.

**Température ambiante:** de -30°C à +65°C

**Pression max de travail:** 15 bar (sans doigt de gant)

**Degré de protection:** IP 65 selon EN 60529/IEC 529

**Branchement au process:** en acier inox AISI 303

**Bulbe:** ø 6,35 mm, en acier inox 304.

**Élément de mesure:** spirale bi-métallique.

**Boîtier:** en acier inox, à tenue hermétique selon ASME B40.3

**Lunette:** Graffé, en acier inox

**Voyant:** verre trempé à haute résistance.

**Cadran:** en aluminium à fond blanc avec graduations et chiffres noirs et rouge.

**Anguille:** en aluminium, noire

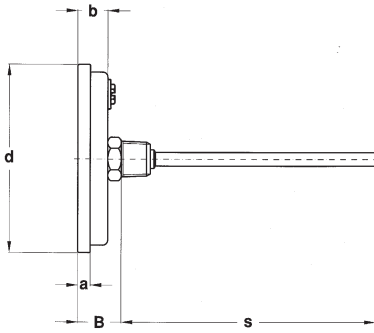
**Remise à zéro:** externe, sur le boîtier.

Echelle nominal (°F/°C)
-80...+120
-20...+120
+30...+130
0...+200
0...+250
0...+300
+50...+300
+50...+400
+50...+550
+200...+700 <sup>(1)</sup>
+100...+800 <sup>(1)</sup>
+200...+1000 <sup>(1)</sup>

(1) longueur minimale bulbe: 150 mm

### LONGUEUR BULBE

cod.	7C	7D	7E	7F	7G	7H	7I
mm	63,5	101,6	152,4	228,6	304,8	381	457,2

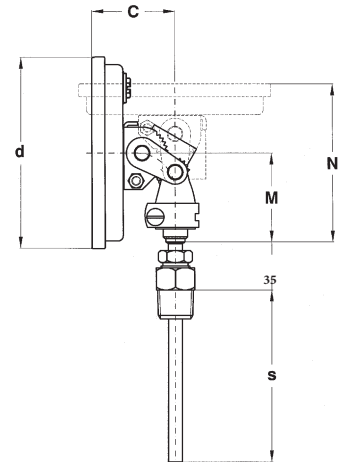


**DN 80-125**

**4 - Montage Arrière**

DN	a	b	d	B
<b>D</b> 80	8,2	17	79,5	25
<b>F</b> 125	6,5	16,5	129,2	24,5

dimension : en mm

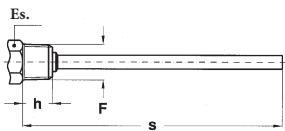


**DN 125**

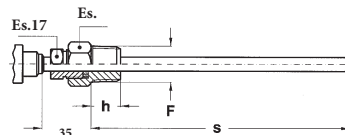
**9 - Montage Orientable**

DN	d	C	M	N
<b>F</b> 125	129,2	46,5	51,5	90

dimension : en mm



**3 - Raccord mâle fixe**



**9 - Raccord mâle tournant et coulissant, type 9**

DN	F	Es.	h
<b>D</b> 80	<b>23M</b> 1/4-18 NPT	22	17
<b>F</b> 125	<b>43M</b> 1/2-14 NPT	22	17

dimension : en mm

**OPTIONS**

DESCRIPTION	
<b>P00</b> - Prévu pour remplissage de glycérine	(1)
<b>P01</b> - Prévu pour remplissage de silicone	(1)
<b>R10</b> - Remplissage de glycérine (max. +160 °C)	(1)
<b>R11</b> - Remplissage de huile silicone (max. +250 °C)	(1)

(1) Degré de protection: IP 67 selon EN 60529/IEC 529

**SEQUENCE DE COMMANDE**

Section/Modèle/Montage/Type de raccordement/Diamètre/Echelle/Branchement au Process/Type et longueur du bulbe/Options

**6 TB9 4 3 D 43M 7C...7I P00...R11**  
**9 9 F**

